

# PME +

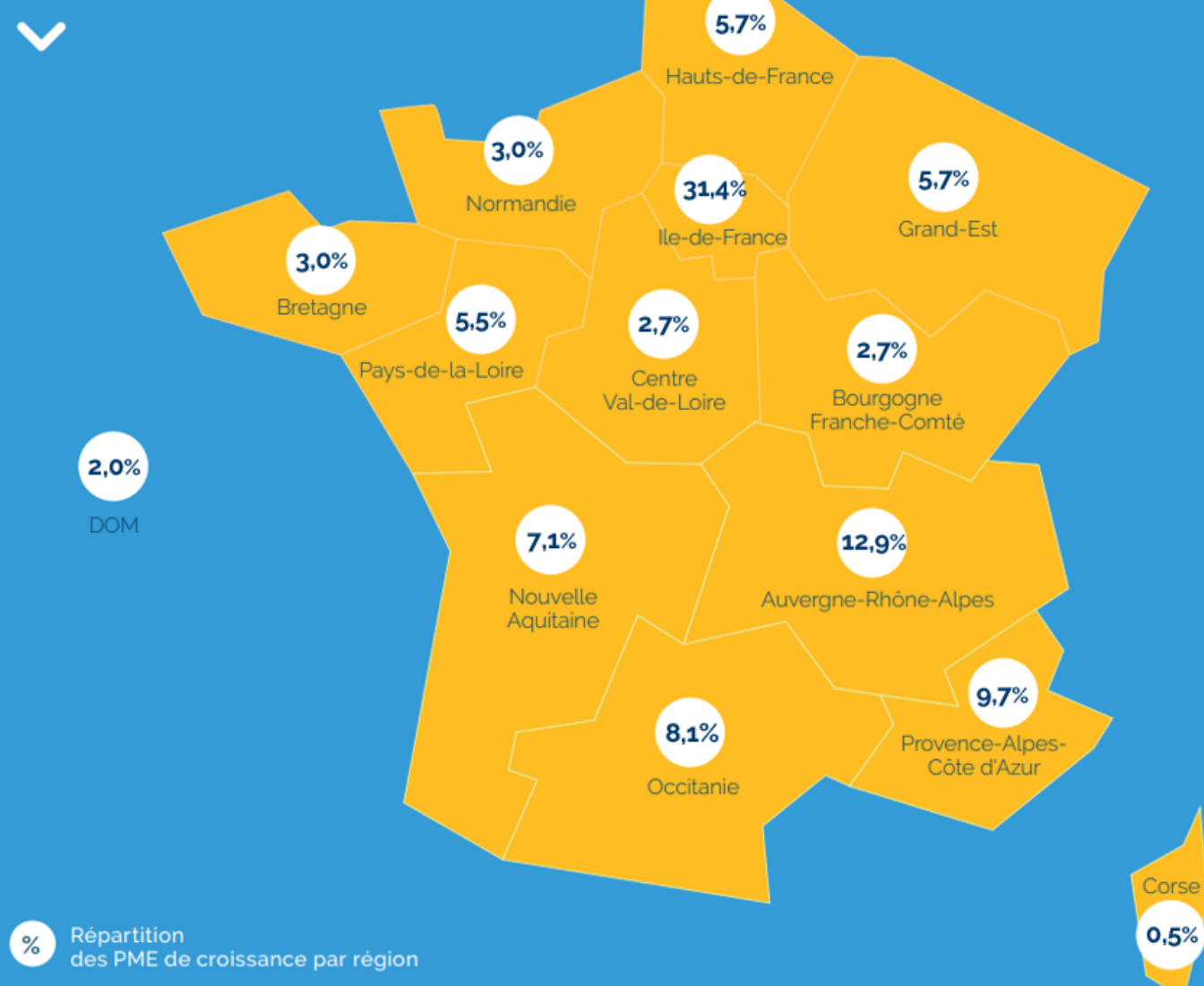
## Les PME de croissance en France

**4,1 millions d'entreprises en France**



\* Entreprises présentant, sur les 5 dernières années, une croissance annuelle de leurs effectifs ou de leur CA supérieure à 10 % (définition élaborée conjointement par Bpifrance et Katalyse). Données établies au 9/11/2022.

### La répartition géographique des PME de croissance



**46%**

des PME de croissance comptent 20 salariés ou plus

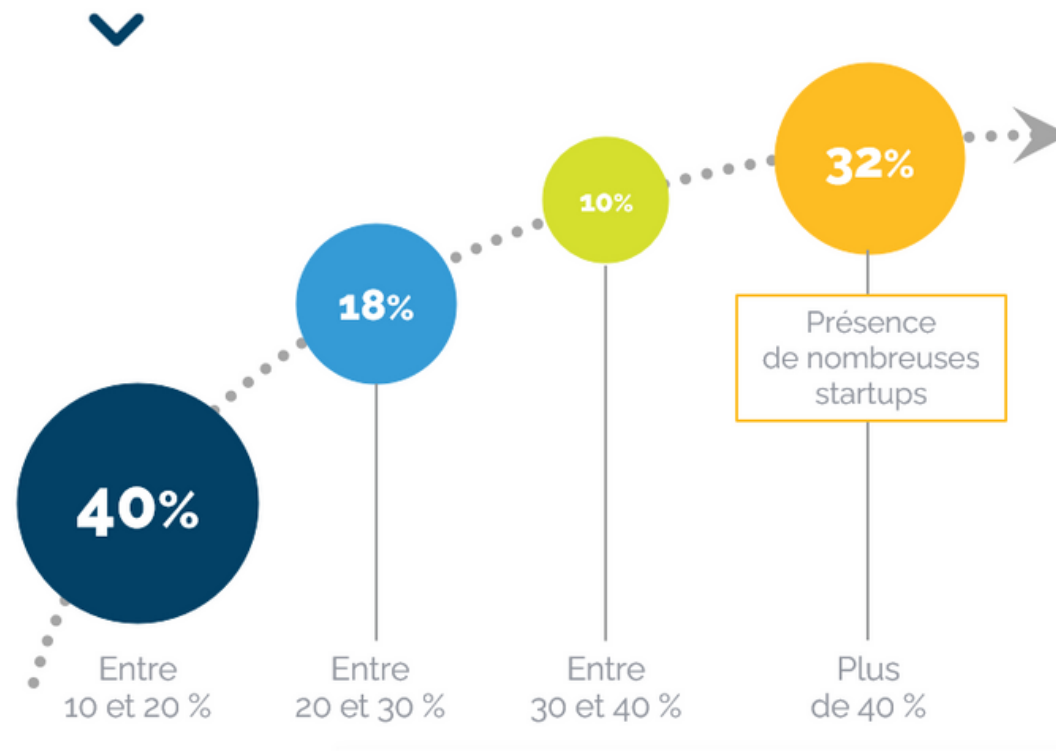


**29%**

des PME de croissance réalisent un chiffre d'affaires égal ou supérieur à 5M€

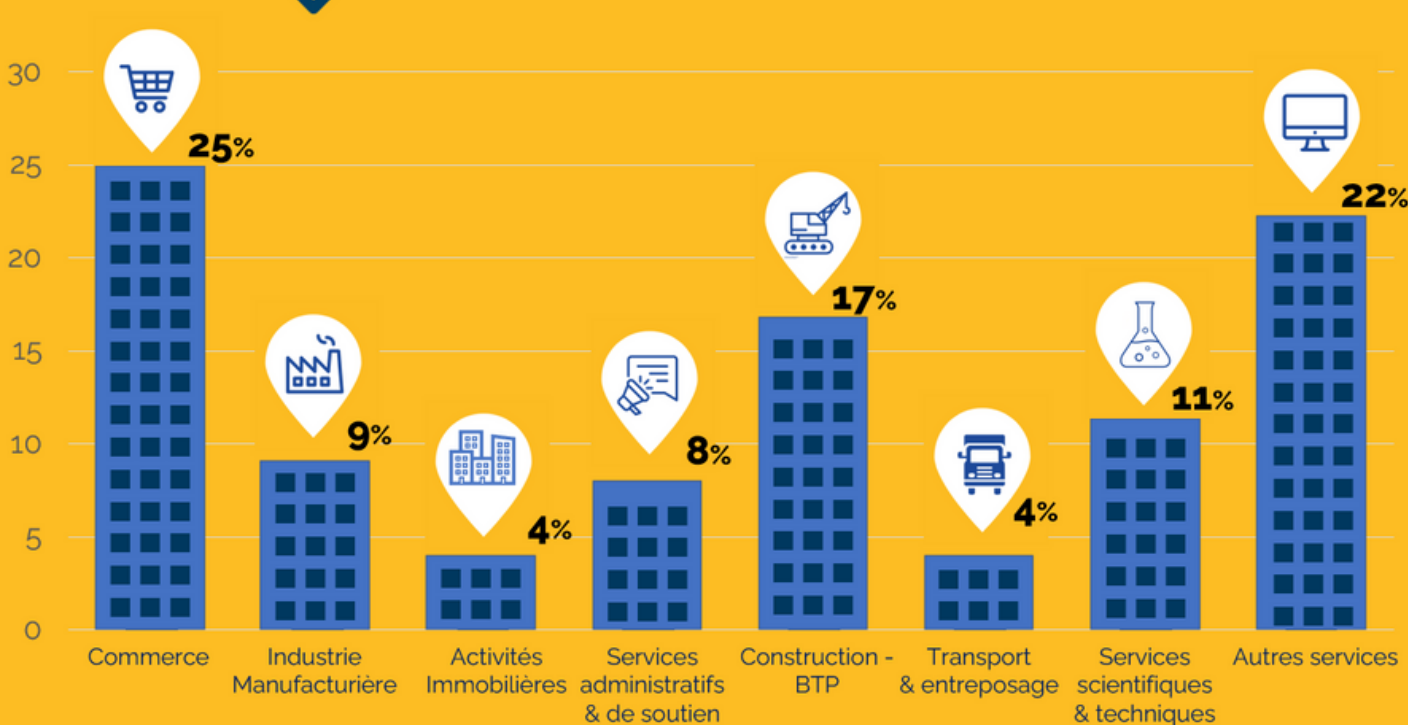


### Le rythme de croissance des PME de croissance



Taux de croissance annuel moyen du CA

### Les PME de croissance par secteur d'activité



PME+, base de données conçue par Katalyse en partenariat avec **bpifrance**